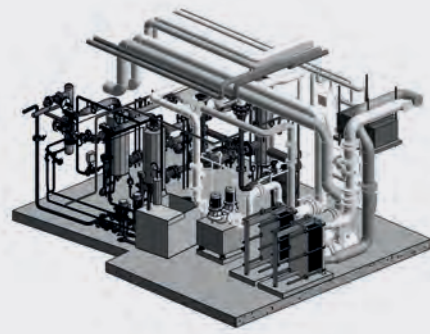


- ▶ ETUDES D'EXÉCUTION CVC ET PLOMBERIE
- ▶ SYNTHÈSE TECHNIQUE
- ▶ SYNTHÈSE ARCHITECTURALE
- ▶ ASSISTANCE À LA CONCEPTION
- ▶ BIM, MODÉLISATION 3D



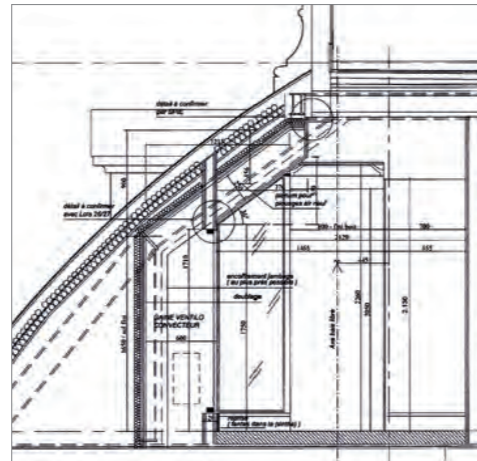
**INGITECH**



**CVC**  
Climatisation  
Ventilation  
Chauffage  
Désenfumage  
Production



STADE ARENA 92 NANTERRE / SPORTS - LOISIRS / 56.543M<sup>2</sup> / CHRISTIAN DE PORTZAMPARC



**INGITECH**  
DESIGN  
SYNTHÈSE  
ARCHITECTURALE

Se référant constamment aux différents Documents Techniques Unifiés, notre équipe d'architectes et designers étudie les nombreuses interfaces entre corps d'état secondaires et architecturaux, mettant en forme les détails d'exécution liés au clôt couvert et à la décoration intérieure.

**INGITECH**  
CONCEPT  
ASSISTANCE À  
LA CONCEPTION

Nous vous accompagnons avec dynamisme et innovation dans la conception de vos projets 2D ou 3D en traitant les problématiques liées au génie climatique, thermique et à la plomberie de votre bâtiment. Nous intégrons également notre expertise à des projets menés en conception - réalisation ou en PPP (Partenariat Public Privé).



TOUR ODEON MONACO / IMMEUBLE DE GRANDE HAUTEUR 50.000M<sup>2</sup> / ALEXANDRE GIRALDI



TOUR FIRST COURBEVOIE LA DÉFENSE / IMMEUBLE DE GRANDE HAUTEUR / 79.000M<sup>2</sup> / KPF ET SRA ARCHITECTES



CAMPUS EVERGREEN EOLE MONTROUGE / BUREAUX - TERTIAIRE / 71.850M<sup>2</sup> / ARTE CHARPENTIER ARCHITECTES



MINISTÈRE ILOT SÉGUR FONTENAY - PARIS / BÂTIMENT ADMINISTRATIF / 48.000M<sup>2</sup> / BRAUN + ASSOCIÉS ARCHITECTES



STADE ALLIANZ RIVIERA NICE / SPORTS - LOISIRS / CAPACITÉ 35.624 PLACES / WILMOTTE ET ASSOCIÉS



HÔTEL THE PENINSULA PARIS / HÔTELLERIE - RESTAURATION / RICHARD MARTINET



HÔTEL DE PARIS MONACO / HÔTELLERIE - RESTAURATION / AFFINE-DESIGN ARCHITECTURE - GABRIEL VIORA



CAMPUS JUSSIEU PARIS / UNIVERSITÉS - ENSEIGNEMENT / 100.000M<sup>2</sup> / AS ARCHITECTURE - STUDIO



CENTRE HOSPITALIER UNIVERSITAIRE LIMOGES / SANTÉ - BÂTIMENT MÉDICAL / 300.000M<sup>2</sup> / ATELIER 4



HÔPITAL SIMONE VEIL EAUBONNE / SANTÉ - BÂTIMENT MÉDICAL 21000M<sup>2</sup> / BEHREND ARCHITECTURE



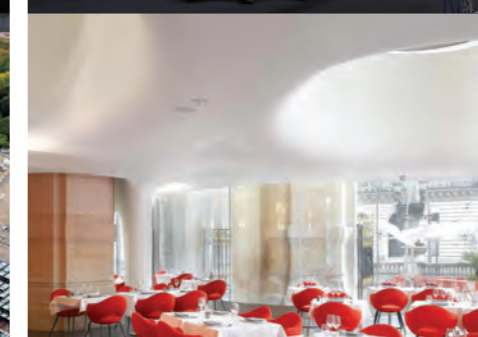
LA CITÉ DES LOISIRS COURBEVOIE / ATELIER 2/3/4



SIÈGE DE LA DRPJ PARIS / SÉCURITÉ - BÂTIMENT CARCÉRAL 30.000M<sup>2</sup> / VALODE G PISTRE



LE RESPIRO NANTERRE / BUREAUX - TERTIAIRE / 16.000M<sup>2</sup> / QUADRI FIORE ARCHITECTURE



RESTAURANT OPÉRA GARNIER PARIS / HÔTELLERIE - RESTAURATION / ODLLE DECO

MONTE-CARLO  
SOCIÉTÉ DES BAINS DE MER



MINISTÈRE DE LA SANTÉ  
DE LA JEUNESSE  
ET DES SPORTS

MARKS &  
SPENCER



Université Panthéon-Assas



musée de la mer  
Barritz



Hôtel Lutetia Paris  
Rive-Gauche

CANAL+



Mercedes-Benz

SFR

# BIM

(BUILDING INFORMATION MODELING)  
MODELISATION 3D

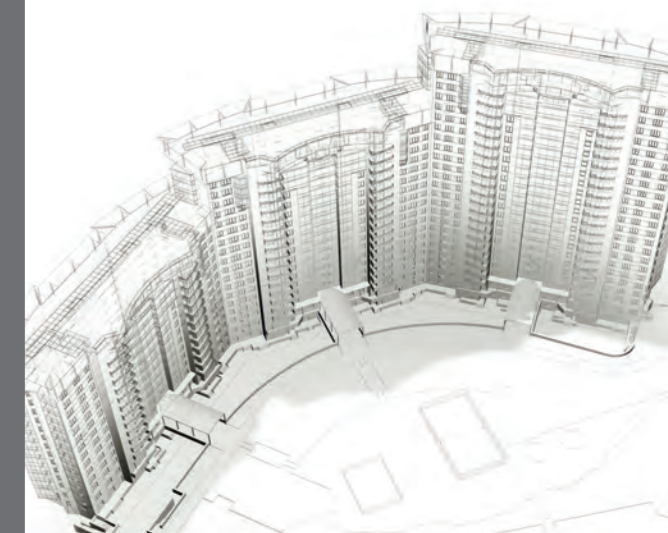
La complexité grandissante des projets architecturaux nous ont naturellement amené à faire évoluer nos méthodes de travail tout en continuant d'exploiter au mieux nos différents savoir-faire.

Ainsi, nos départements EXECUTION et SYNTHÈSE sont formés à la réalisation de vos études en 3D.

La complémentarité de ces deux pôles d'études nous permet d'optimiser au mieux tous les atouts de la modélisation 3D.

Le BIM permet aujourd'hui de concevoir vos projets avec une mutualisation des compétences sur une seule et même maquette numérique évoluant en temps réel au grés des modifications apportées par les différents utilisateurs. Ce support commun géré par nos « BIM Managers » apporte une nouvelle approche et un gain de productivité et de compréhension globale du bâtiment et de ses spécificités.

INGITECH saisit en scan 3D et traite par « nuages de points » vos bâtiments existants dans le cadre de réhabilitations lourdes. Ainsi, le BIM et l'approche 3D peuvent non seulement s'appliquer aux constructions neuves mais également aux rénovations et restructurations.



## SECTEURS D'ACTIVITÉS

- Santé
- Sécurité
- Hôtellerie - Restauration
- Immeubles de Grande Hauteur
- Bureaux - Tertiaire
- Universités - Enseignement
- Bâtiments Publics
- Logements
- Sports - Loisirs
- Culture - Spectacles
- Commerces
- Industrie - Energie



### ÉTUDE D'EXECUTION

Nos ingénieurs et techniciens en génie climatique, nos thermiciens et nos spécialistes en plomberie réalisent vos plans d'exécution, maquetages de locaux techniques, schémas, synoptiques, notes de calculs et analyses fonctionnelles dans le respect des normes en vigueur (DTU, RT, Normes Françaises, Normes Européennes, HQE, BREEAM...) et de la nature de vos projets.

### SYNTHÈSE TECHNIQUE

Dans le cadre de l'animation de réunions dynamiques et participatives, nous réalisons vos études de synthèse technique dans le souci constant du respect du projet architectural et de la prise en compte des contraintes structurelles.

L'ÉQUIPE  
INGITECH

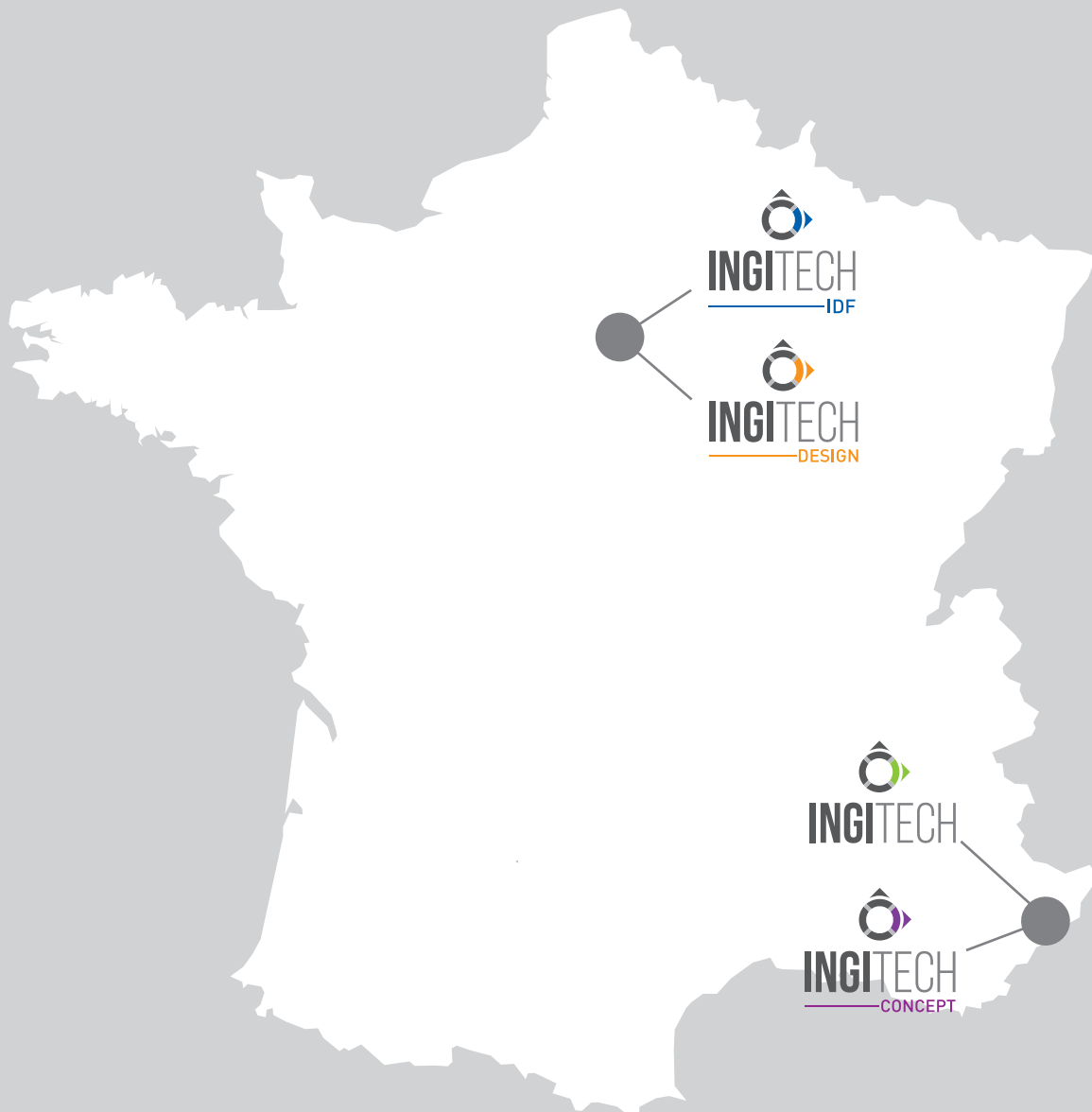


## UNE ÉQUIPE ENGAGÉE DANS LA RÉUSSITE DE VOTRE PROJET

Forte de plus d'une trentaine de collaborateurs répartis entre les agences de Nice et de Montrouge, INGITECH dispose d'une **équipe pluridisciplinaire** expérimentée aux profils complémentaires.

A l'écoute des besoins et des attentes de leurs clients, ingénieurs, architectes et dessinateurs projeteurs conjuguent **expertise et expérience** pour accompagner les promoteurs et les entreprises du bâtiment dans leurs missions.





# INGITECH

## NICE

## ILE DE FRANCE

99, CORNICHE FLEURIE  
06200 NICE

31, RUE LOUIS ROLLAND  
92120 MONTRouGE

TEL 04 92 29 12 10  
FAX 04 93 71 06 35

TEL 01 46 54 20 10

CONTACT@INGITECH.FR